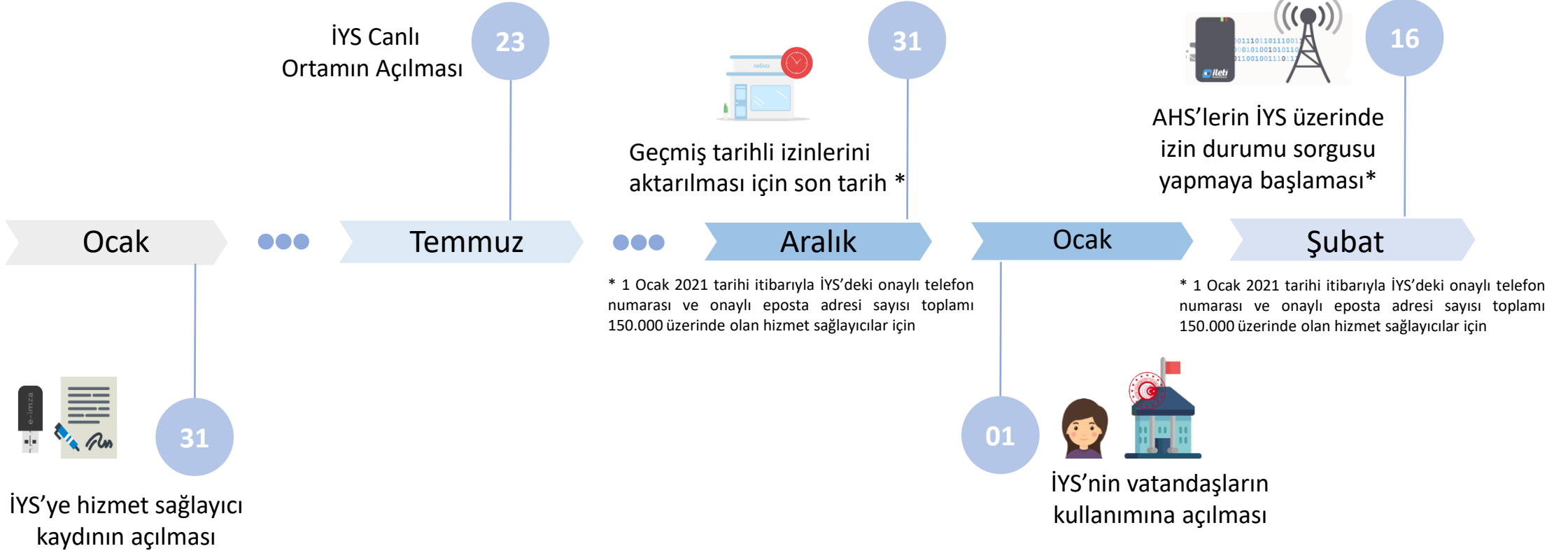


**İYS Web üzerinden
Aracı Hizmet Sağlayıcı Yetkilendirme
Kılavuzu**



Hizmet Sağlayıcı

Ticari elektronik ileti gönderimi yapan tüzel veya gerçek kişilerdir.

Ticari elektronik ileti izinlerini hukuki güvenli ve kolay bir şekilde yönetebilir (Operatörler, bankalar, e-ticaret siteleri vb.)

Kamu

Ticaret Bakanlığı ve İl Ticaret Müdürlükleridir.

İYS uygulamasıyla birlikte şikâyet yönetimi daha etkin ve verimli yapılabilecektir.

İş Ortağı

İYS'den entegrasyon hizmeti olarak kendi müşterilerine İYS hizmetlerinin kullanılmasına imkân veren iş veya çözüm ortaklarıdır.

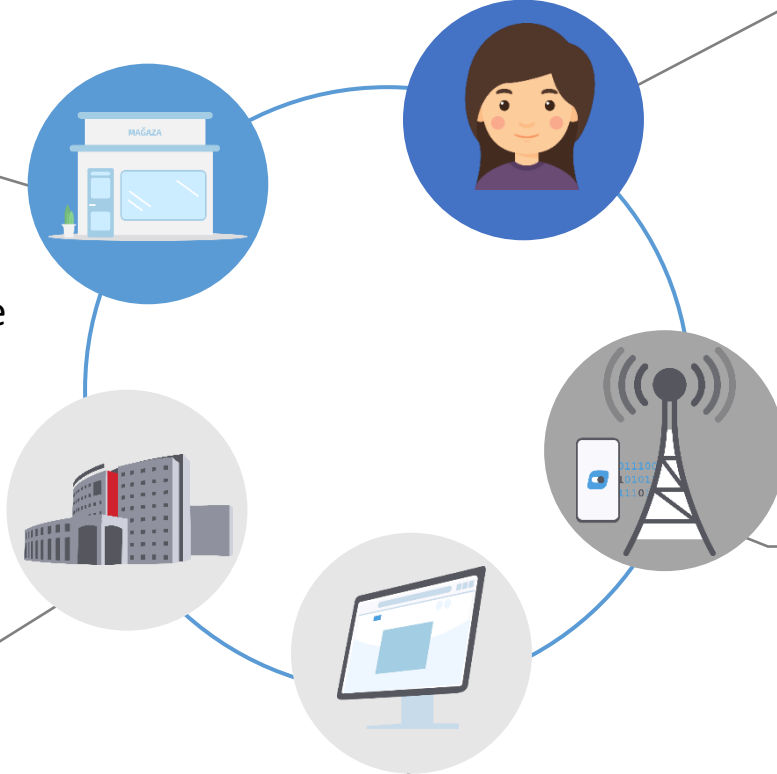
Alıcı

Ticari elektronik ileti alan kişidir.

İzinlerini tek hesaptan yönetebilir, kolay ve hızlı bir şekilde izin durumlarını değiştirebilir, şikâyet başvurularını gerçekleştirebilir.

Aracı Hizmet Sağlayıcı

Bir ticari elektronik iletinin alıcıya gönderilmeden önce izin kontrolünü yapmakla yükümlü firmalardır.



4 Ocak 2020 tarihli ve 30998 sayılı Resmî Gazete'de yayımlanan Ticari İletişim ve Ticari Elektronik İleti Hakkında Yönetmelik'te Değişiklik Yapılmasına Dair Yönetmelik ile birlikte;

Aracı hizmet sağlayıcı, hizmet sağlayıcı için öngörülen yükümlülüklerin ifasına yönelik teknik imkân tanır.
Yönetmelik 11.2

Aracı hizmet sağlayıcı, ticari elektronik ileti gönderimine ilişkin sistemini İYS ile uyumlaştırır.
Yönetmelik 11.5

AHS, İYS'ye kayıt olmayan hizmet sağlayıcılara ait ticari elektronik iletilerin gönderimini başlatmaz.
Yönetmelik 11.6



AHS, ileti gönderimine başlamadan önce İYS üzerinden alıcıların onayının olup olmadığını kontrol eder ve onayı bulunmayan alıcılara ileti gönderimini başlatmaz.
Yönetmelik 11.7

Hizmet sağlayıcının 6 ncı maddenin birinci, ikinci ve dördüncü fıkraları kapsamında ileti gönderiminde bulunmak istemesi halinde aracı hizmet sağlayıcı tarafından bu yönde beyan alınır.
Yönetmelik 11.8

Aracı hizmet sağlayıcı, alıcıların abonelik hattını kapatmaları halinde İYS'ye bu durumu bildirir.
Yönetmelik 11.9

- Aracı hizmet sağlayıcılar, bir ticari elektronik iletinin alıcıya gönderilmeden önce izin kontrolünü yapmakla yükümlü firmalardır.
Örneğin, SMS gönderimine aracılık eden bir *Mobil Operatör* aracı hizmet sağlayıcıdır.
- Mevzuat gereğince aracı hizmet sağlayıcılar, ileti gönderimine başlamadan önce İYS üzerinden alıcıların onayının olup olmadığını kontrol eder ve onayı bulunmayan alıcılara ileti gönderimini başlatmaz.
- Aracı hizmet sağlayıcılar, yalnızca yetkilendirildiği hizmet sağlayıcıların izinlerini sorgulayabilecektir.
- Dolayısıyla, İYS Web üzerinden Aracı Hizmet Sağlayıcı yetkilendirilmesinin yapılmadığı durumda **ticari elektronik ileti gönderimi yapılmayacaktır.**



Vatandaşlar için giriş

İleti Yönetim Sistemi, vatandaşların kullanımına açıldığında ilk sizin haberiniz olsun!

[Beni Haberdar Et](#)

Hizmet Sağlayıcılar için giriş

Yetkilisi olduğunuz hizmet sağlayıcılar için İleti Yönetim Sistemi'ne e-Devlet ile giriş yapabilirsiniz

[e-Devlet ile giriş](#)

İYS'ye yalnızca hizmet sağlayıcı yetkili kişinin e-Devlet bilgisiyle giriş yapabilirsiniz.

Henüz başvurmadınız mı?

Hizmet sağlayıcıların İleti Yönetim Sistemi'ni kullanabilmeleri ve izinlerini yükleyebilmeleri için başvuru yapmaları gerekmektedir.

[Hemen Başvur](#)



e-Devlet Kapısı Kimlik Doğrulama Sistemi

Giriş Yapılacak Adres
Giriş Yapılacak Uygulama

<https://giris.iys.org.tr/auth/realms/hs/broker/ede...>
İleti Yönetim Sistemi - Hizmet Sağlayıcı Uygulaması



e-Devlet Şifresi



Mobil İmza



e-İmza



T.C. Kimlik Kartı



İnternet Bankacılığı

T.C. Kimlik Numaranızı ve e-Devlet Şifrenizi kullanarak kimliğiniz doğrulandıktan sonra işleminize kaldığınız yerden devam edebilirsiniz.

e-Devlet Şifresi Nedir, Nasıl Alınır?

* T.C. Kimlik No



Sanal Klavye



Yazarken Gizle

* e-Devlet Şifresi



Sanal Klavye



Şifremi Unuttum

< İptal Et

Sisteme Giriş Yap >




Marka Yönetimi

İYS NO	MARKA	TOPLAM İZİN SAYISI	ONAY	RET	İŞ ORTAKLARI	ARACI HİZMET SAĞLAYICILAR	BAYİLER
2222222	Deneme Marka 1	5	3	2	+ İŞ ORTAĞI EKLE	+ AHS EKLE	+ BAYİ EKLE
661836	Deneme Marka 2	36	25	11	+ İŞ ORTAĞI EKLE	+ AHS EKLE	+ BAYİ EKLE
2222225	Deneme Marka 3	0	0	0	+ İŞ ORTAĞI EKLE	+ AHS EKLE	1 BAYİ



Aracı hizmet sağlayıcılar başlığının altından «AHS Ekle» seçeneğine tıklanır. Birden fazla markası olan hizmet sağlayıcılar, **her bir markası için** ayrı ayrı aracı hizmet sağlayıcı seçimi yapmalıdır.

Paketiniz
İLETİ-75 Hesap Özeti İzin Yönetimi İşyerim

Marka Yönetimi

Marka Yönetimi sayfasına gidiniz.

Paket Yönetimi

 Raporlar

Deneme Marka 1 için Aracı Hizmet Sağlayıcı ekleme

Lütfen verilerinizi aktarmak üzere yetkilendirmek istediğiniz Aracı Hizmet Sağlayıcıyı seçiniz.

Aracı Hizmet Sağlayıcı ara

ARACI HİZMET SAĞLAYICI ÜNVANI

TURKCELL İLETİŞİM HİZMETLERİ ANONİM ŞİRKETİ

TT MOBİL İLETİŞİM HİZMETLERİ ANONİM ŞİRKETİ

VODAFONE TELEKOMÜNİKASYON ANONİM ŞİRKETİ

TÜRK TELEKOMÜNİKASYON ANONİM ŞİRKETİ

3C1B TELEKOMÜNİKASYON VE İNTERNET HİZMETLERİ SANAYİ VE TİCARET LİMİTED ŞİRKETİ

NETGSM İLETİŞİM VE BİLGİ TEKNOLOJİLERİ ANONİM ŞİRKETİ

DORUK İLETİŞİM VE OTOMASYON SANAYİ VE TİCARET ANONİM ŞİRKETİ

MUTLUCELL İLETİŞİM HİZMETLERİ ANONİM ŞİRKETİ

ABCDE Bilişim Anonim Şirketi Aracı Hizmet Sağlayıcısının Deneme Marka 1 için yetkilerini belirleyiniz.

Mesaj İzinleri

Okuma

Arama İzinleri

Okuma

Vazgeç

Yetkilendir

- Açılan listede aracı hizmet sağlayıcınızı seçerek yetkilendirebilirsiniz.
- Aracı hizmet sağlayıcılar, yalnızca gönderim öncesi izin olup olmadığının kontrolünü yapabilir, yani yalnızca okuma yetkisine sahiptir.
- Örneğin, yalnızca SMS gönderimine aracılık eden bir mobil operatör için mesaj izinlerine yetki verilmesi yeterlidir.
- **Aracı hizmet sağlayıcılar, sizin adınıza İYS'ye veri aktarımı yapamaz, izinlerinizi toplu olarak göremez, izin durumlarında değişiklik yapamaz.**